





Profilo Aziendale

Company Profile

La nostra azienda ha radici profonde nel mercato del drenaggio dei suoli e nella movimentazione temporanea delle acque.

Dagli anni 70, pionieri delle nuove tecniche di drenaggio, condivise con i propri Partner inglesi, i fondatori hanno dapprima creato un centro di servizi e successivamente avviato una produzione di prodotti dedicati. Gli anni trascorsi dimostrano che i prodotti Mill.ar sono sinonimo di qualità e affidabilità. I nostri prodotti sono interamente progettati, prodotti e sviluppati dal proprio staff. L'ingegneria dei nostri prodotti è fondamentalmente concentrata in:

- **Pompe centrifughe autoadescanti**
- **Pompe centrifughe vuotoassistite**
- **Pompe centrifughe sommergibili**

Le nostre pompe trovano applicazioni in variegate applicazioni nei seguenti mercati:

- **Costruzioni**
- **Industria**
- **Agricoltura intensiva**
- **Applicazioni presso municipalizzate**
- **Predisposizione di by pass idraulici**
- **Usi civili**
- **Protezione civile**



Our company has deep roots in the market of drainage, soil and temporary water handling. 70 years, pioneers of new drainage techniques, shared with its British partner, the founders have to first set up a service center and later started a production of dedicated products. The past years show that Mill.ar products are synonymous of quality and reliability.

Our products are completely designed, produced and developed by its staff. The engineering of our products is basically concentrated in:

- ***Self-priming centrifugal pumps***
- ***Centrifugal pumps vacuum assisted***
- ***Submersible centrifugal pumps***

Our pumps find applications in varied applications in the following sector:

- ***Construction***
- ***Industry***
- ***Intensive farming***
- ***Dedicated applications***
- ***Predisposition of hydraulic by pass***
- ***Civil use***
- ***Civil protection***



I nostri servizi

Our services

La Mill.ar Wellpoint Srl opera nel settore della gestione ed il controllo dei fluidi e nella progettazione e applicazioni di soluzioni specifiche nel settore della movimentazione dei fluidi.

Grazie al know-how maturato nel corso degli anni, offriamo consulenze competenti, le più moderne attrezzature, servizi professionali e noleggio.

Lavoriamo a stretto contatto con imprese di costruzioni, municipalizzate, industrie, risolvendo tutti i tipi di problemi che riguardano l'acqua e la gestione ambientale per molti aspetti.

Mill.ar Wellpoint Srl is a fluid management company which operates mainly in the field of management and control of fluids and in the design and applications of specific solutions in the field of fluid motions.

Thanks to the know-how gained over the years, we provide knowledgeable advice, the latest equipment, and professional services and rentals.

We serve the company construction, municipal, industrial, by solving all types of problems involving water.





Le nostre attività

Our activities

Progettazione, produzione, vendita
pompe centrifughe autoadescanti, vuotoassistite
e sommergibili.

Fornitura e servizi: manutenzioni, fornitura e
assemblaggio componentistica, progettazione,
fornitura e installazione di strumentazione di
controllo. **Assistenza 24/7.**

**Drenaggio dei suoli, opere idrauliche,
marittime, civili ed infrastrutturali.**

Consulenza e progettazione.

Noleggio attrezzature per il cantiere.

Design, production and sale of self-priming
centrifugal pumps, with vacuum pumps and
submersible pumps.

Supply and services: maintenance, supply
and assembly of components, design, supply
and installation of control instrumentation. **24/7
delivery and service** keep your operations
running smoothly and efficiently.

**Drenaige of soil, hydraulic engineering,
maritime, civil and infrastructure.**

Consulting and design.

Rental equipment for the building yard.



Offriamo un'ampia gamma di prodotti, tecnologie e attrezzature specificatamente studiate a supportare i nostri clienti a raggiungere le migliori prestazioni, qualunque sia il settore.

Siamo impegnati a fornire prodotti e servizi di qualità ai propri clienti, lavorando a stretto contatto con loro, assicurandogli tutte le loro esigenze siano soddisfatte.

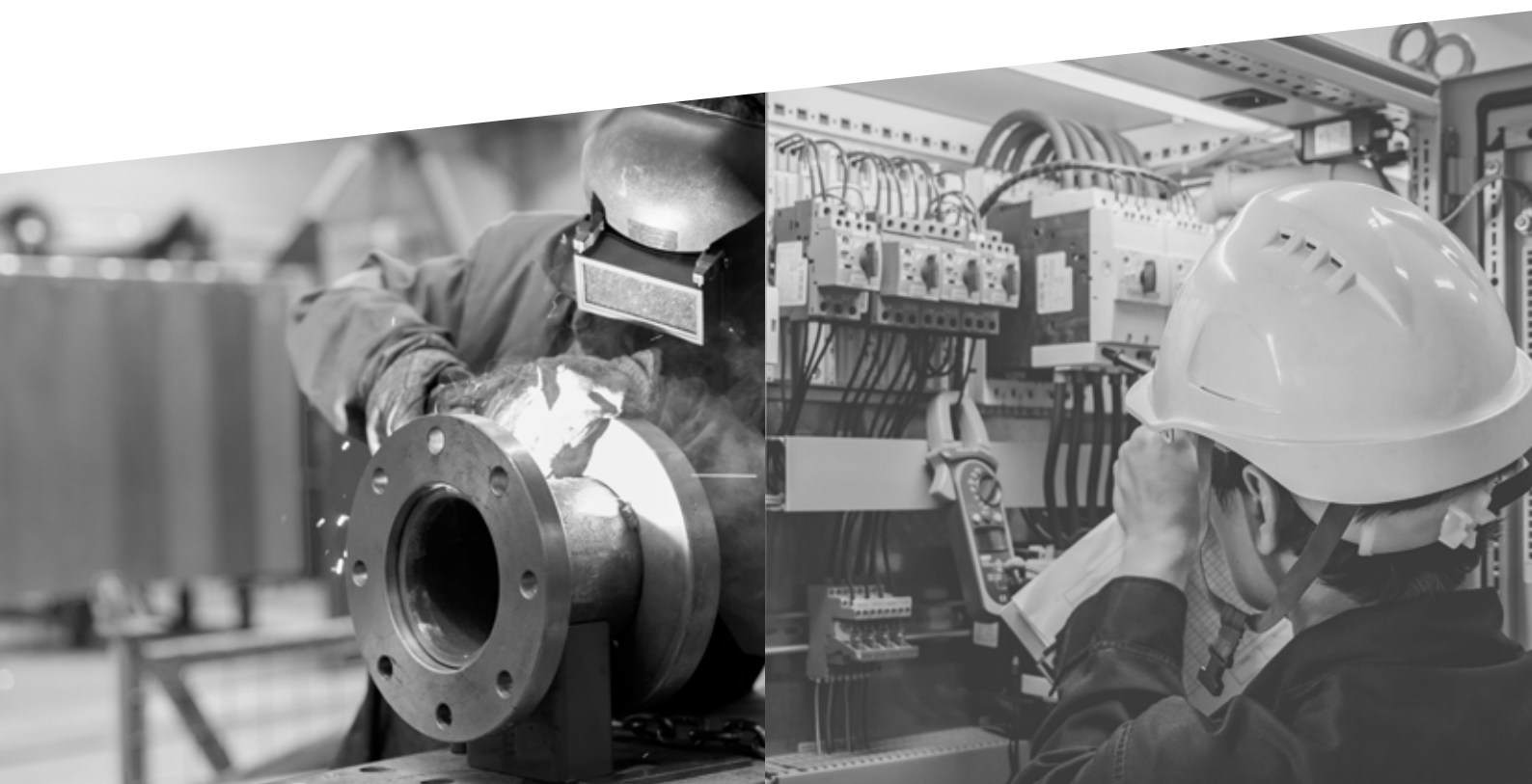
Un team di problem-solving dedicato e l'innovazione della nostra ricerca e sviluppo ci posiziona tra i precursori nel settore e leader di mercato nella fornitura di soluzioni per pompe autoadescenti, sommergibili e di ingegneria per le condizioni di drenaggio più estreme.

Consulenza e assistenza: i nostri responsabili commerciali qualificati sono a disposizione dei nostri clienti per offrire un supporto personalizzato per individuare la pompa più idonea o soluzione tecnica per ogni specifica applicazione di pompaggio. Contattaci per maggiori informazioni.

Assistenza e manutenzione.

La nostra azienda offre ai propri clienti:

- **Manutenzione e riparazione di pompe autoadescenti e sommergibili.**
- **Ripristino e riparazione delle pompe per vuoto.**
- **Ricondizionamento dei motori elettrici, riprogrammazione e installazione di convertitori di frequenza.**
- **Diagnostica dei motori diesel.**



We offer one of the broadest selections of equipment technologies and product designs and are dedicated to helping our customers achieve the best performance, whatever the industry.

We committed to delivering quality products and services to its customers by working closely with them, ensuring all their requirements are met.

A dedicated problem solving team and the innovation of our research and development has positioned us as a forerunner in the industry and a market leader in self-priming & submersible pumps providing engineering solutions for the harshest conditions.

Consultations and assistance: our qualified sales managers will provide personalized support in finding the most appropriate pump for each pumping application. For bigger pumping projects we elaborate project plan accordingly to required specifics. Contact us for more information.

Maintenance & service.

Our company offers its customers:

- **Maintenance and repair of self priming pumps and submersible pumps.**
- **Renovation and repair of vacuum pumps.**
- **Renovation of electric engines, re-programming and installation of frequency inverters.**
- **Diagnostics of diesel engines, centring, electric installations and maintenance.**

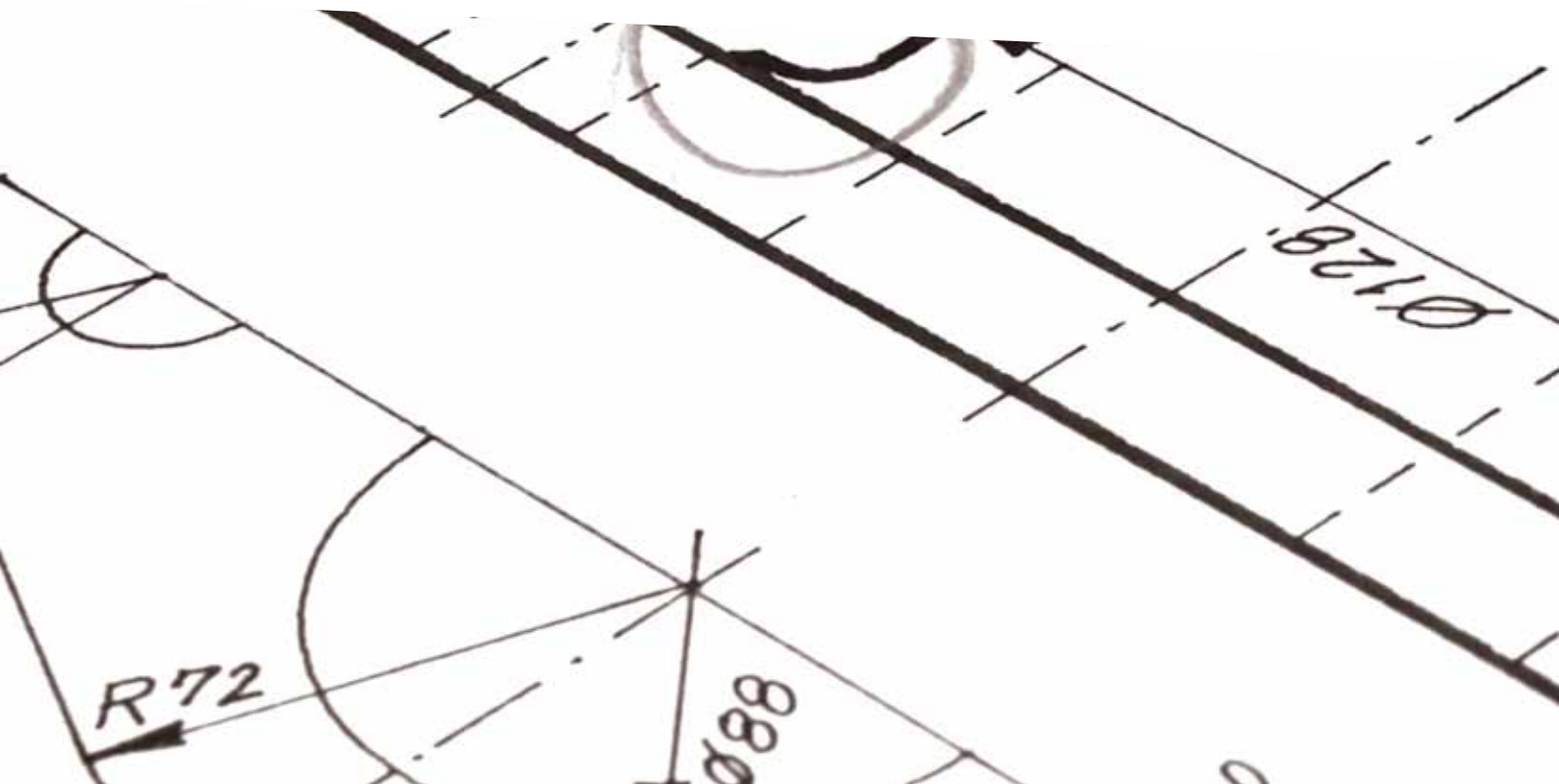


Personalizziamo i nostri prodotti seguendo le tue scelte e ottimizziamo le tue esigenze

*We customize our products
according to your choices
and optimize your needs*

Ogni vostra richiesta o esigenza, viene studiata e sviluppata al meglio. Produciamo quanto a voi necessario per la movimentazione dell'acqua, secondo le variegata applicazioni del mercato.

Your every need or request, is designed and developed to the fullest. We produce what you need for water handling, according to the diverse market applications.

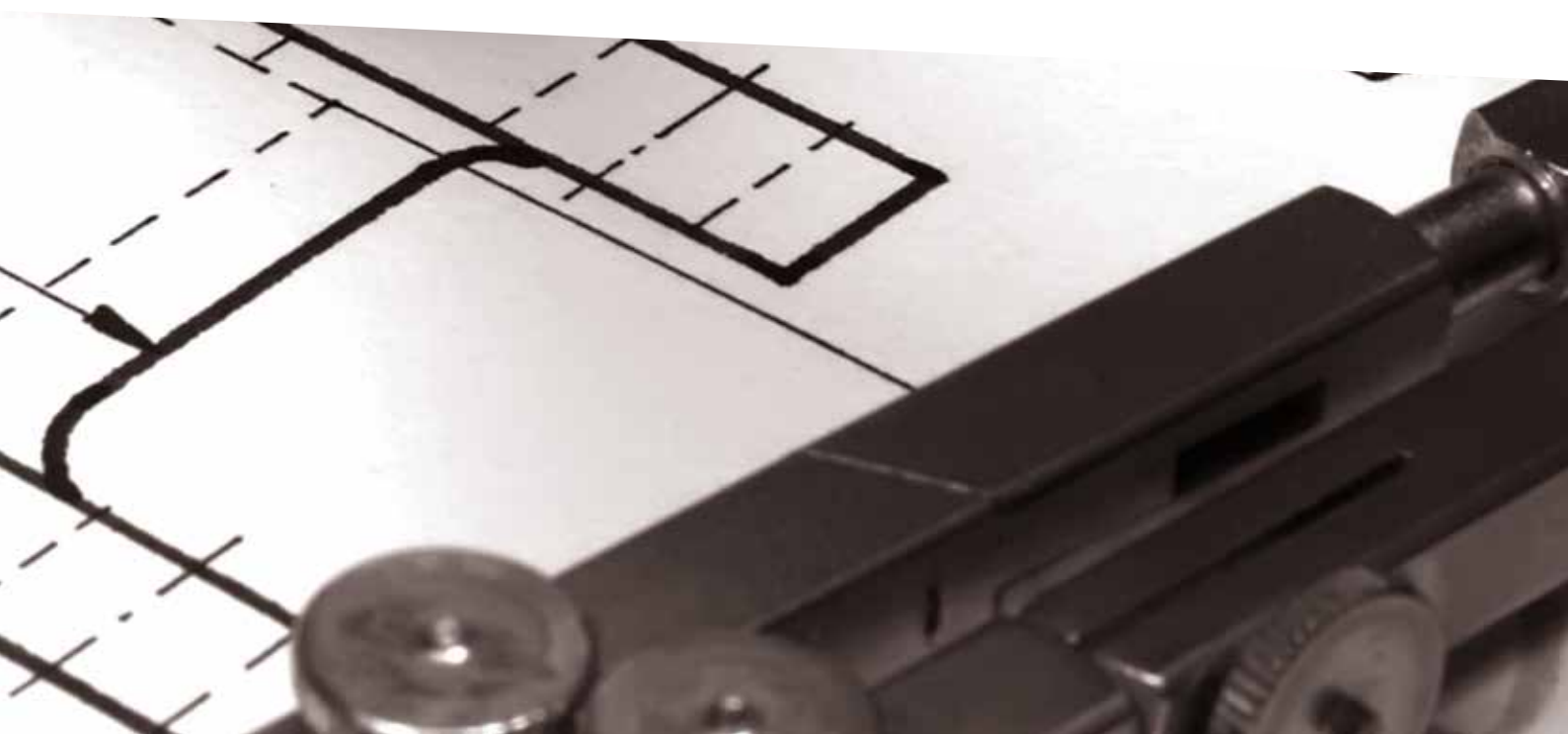


- Realizziamo i nostri prodotti su skid, carrelli da cantiere o stradali.
- Versioni aperte, semichiuse o completamente insonorizzate.
- Ampia disponibilità di metallurgie.
- Accoppiamenti a motorizzazioni endotermiche o elettriche di varie marche.
- Serbatoi di carburante di capienza elevata per prolungati usi e su richiesta, predisposizione di connettori rapidi per serbatoi ausiliari.
- Predisposizione delle macchine su carrelli da cantiere, carrelli lenti con sistema di frenata e carrelli stradali omologati.
- Cabina di insonorizzazione totale o parziale.
- Rastrelliere per lo stivaggio delle condotte.
- Ampia gamma di raccordi di aspirazione e mandata.
- Raccordi rapidi di connessione.

Le nostre pompe sono specificamente progettate per gestire efficacemente una vasta gamma di liquidi, dall'acqua alle acque reflue, fino ai fanghi che possono contenere solidi e altri materiali. Le pompe della serie MSP - MWP, con un design innovativo della girante, forniscono una soluzione affidabile ed estremamente efficiente in un sistema di adescamento completamente automatica.

- *We manufacture our products on skids, trolleys for construction site or approved for road.*
- *Open, semi-closed or completely soundproof versions.*
- *Wide availability of metallurgy.*
- *Couplings to endothermic or electric engines of various brands.*
- *Fuel tanks of high capacity for long uses and on request, provision of quick connectors for auxiliary tanks.*
- *Preparation of the machines on trailer for construction site, slow-moving trailer with braking systems and approved road carriages.*
- *Total or partial soundproofing booth.*
- *Racks for stowage of pipelines.*
- *Wide range of suction and delivery fittings.*
- *Quick connection fittings.*

Our pumps are designed to effectively manage a wide range of liquids, from water to wastewater, to sludge that can contain solids and other materials. The pumps of the MSP - MWP series, with an innovative design of the impeller, are a reliable and extremely efficient solution in a fully automatic priming system.



Serie MSP

Series MSP

Pompe autoadescanti

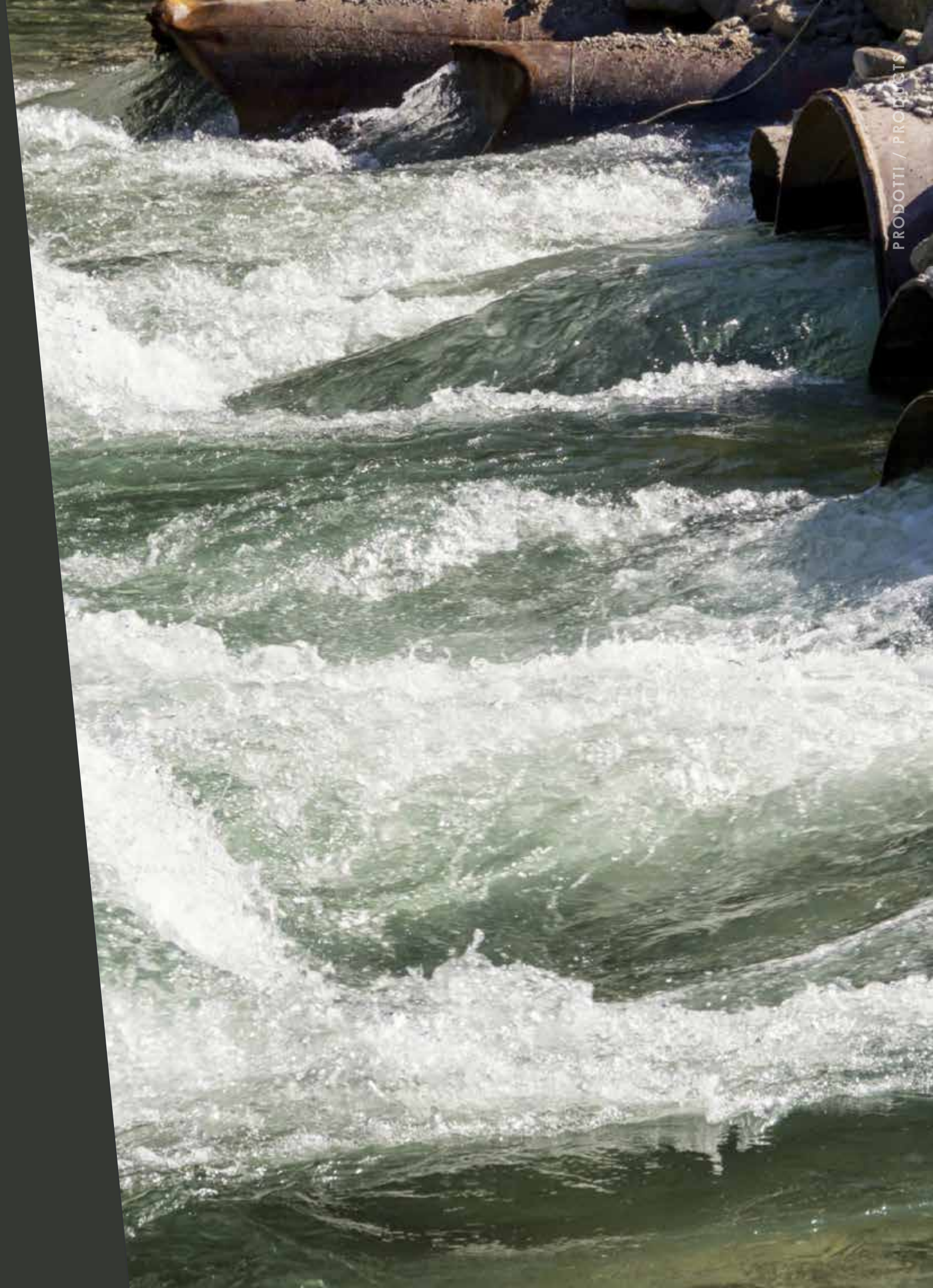
Self-priming centrifugal pumps

Ampia gamma di pompe autoadescanti

La pompa centrifuga autoadescante della serie MSP è un prodotto ideale e performante per molteplici applicazioni, soprattutto per il pompaggio di liquidi con corpi solidi in sospensione. Un prodotto generalmente utilizzato in quelle applicazioni dove la caratteristica principale è la difficoltà di innescò, nell'industria, nelle costruzioni e nell'emergenza. Disponibili in diverse taglie (da 2" ai 18" pollici - 60 mm - 450 mm), allestimenti e motorizzazioni.

Wide range of self-priming centrifugal pumps

The self-priming centrifugal pump of the MSP series is an ideal and high performance product for many applications, above all for pumping liquids with suspended solids. A product generally used in those applications where the main feature is the difficulty of priming, in industry, in construction and in emergency. Available in different sizes (from 2 "to 18" inches - 60 mm - 450 mm), preparations and engines.



PRODOTTI / PRODUCTS



Ampia gamma di pompe autoadescenti

- Un'ampia gamma di pompe progettate per il drenaggio dei suoli.
- Disponibili in diverse taglie e motorizzazioni.
- Possibilità di insonorizzazione della macchina.
- Disponibili sia con versione a depressore ad olio e sia con depressore a secco: portate d'aria estratta da 45 a 120 m³/h.
- Disponibili sia con motorizzazione endotermica che elettrica.
- Produzione di accessori a corredo di ogni singola macchina.



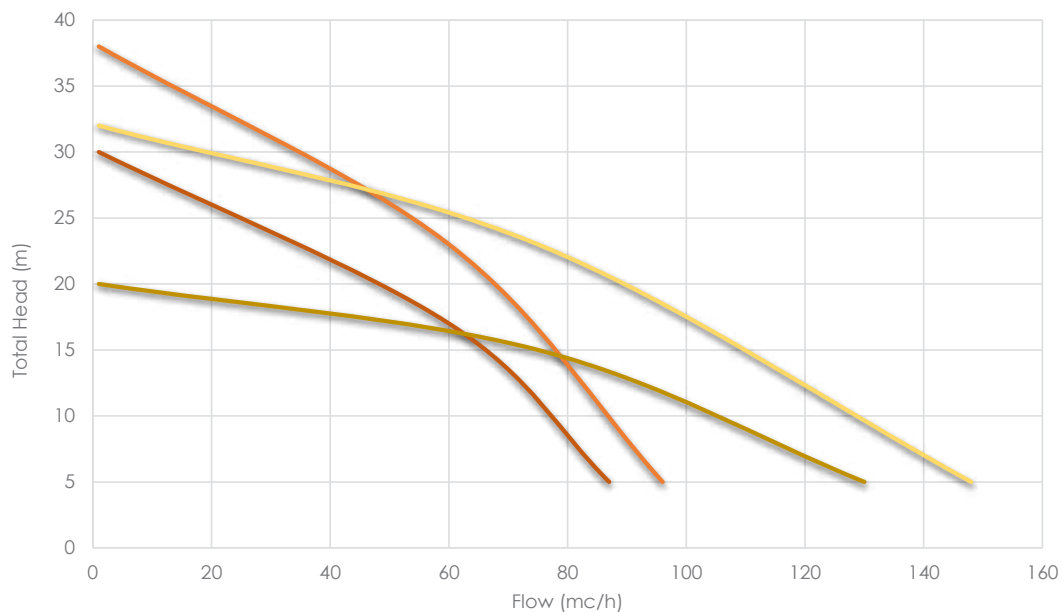
Wide range of self-priming centrifugal pumps

- *A wide range of pumps designed for drainage of soils.*
- *Available in different sizes and engines.*
- *Possibility of soundproofing of the machine.*
- *Available both with oil depressor version and with dry vacuum pump: air flow rates extracted from 45 to 120 m³/h.*
- *Available both with endothermic and electric motorization.*
- *Production of accessories for every single machine.*

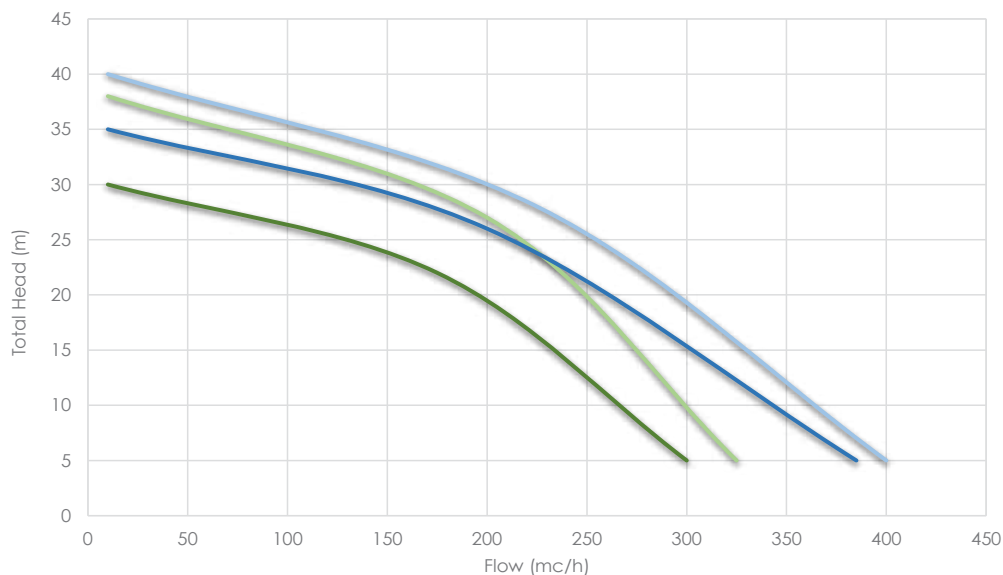


- Le pompe centrifughe autoadescanti sono perfettamente adatte per il pompaggio di liquidi viscosi e pesanti che contengono solidi di grandi dimensioni, nonché per lavorare in condizioni estreme pompando nei by-pass nelle fognature con il trasferimento di liquidi con solidi in sospensione.
- Le versioni vuoto assistite possono essere utilizzate anche nella disidratazione dei pozzi.
- Tutti i modelli sono disponibili con motori elettrici e diesel.

- *Self priming centrifugal pumps are perfectly suitable for pumping of viscous and heavy liquids that contain large size solids, as well as for working in extreme conditions pumping sewer by-pass at sewage lift stations including transfer of liquids with solids ins suspension.*
- *Vacuum assisted versions also can be used in wellpoint dewatering.*
- *All models are available with electric and diesel engine.*



— MSP-80 2200 R.P.M. — MSP-80 1800 R.P.M. — MSP-100-S 1800 R.P.M. — MSP-100-S 1500 R.P.M.



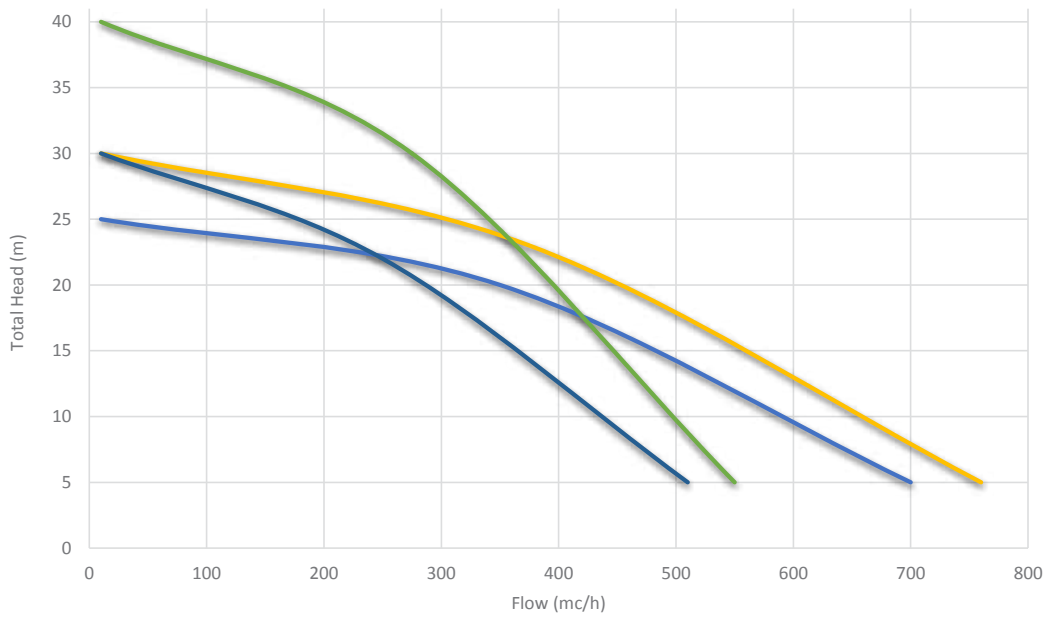
— MSP-150 1800 R.P.M. — MSP-150 1500 R.P.M.
— MSP-150-S 1800 R.P.M. — MSP-150-S 1500 R.P.M.

Serie MSP pompe autoadescanti

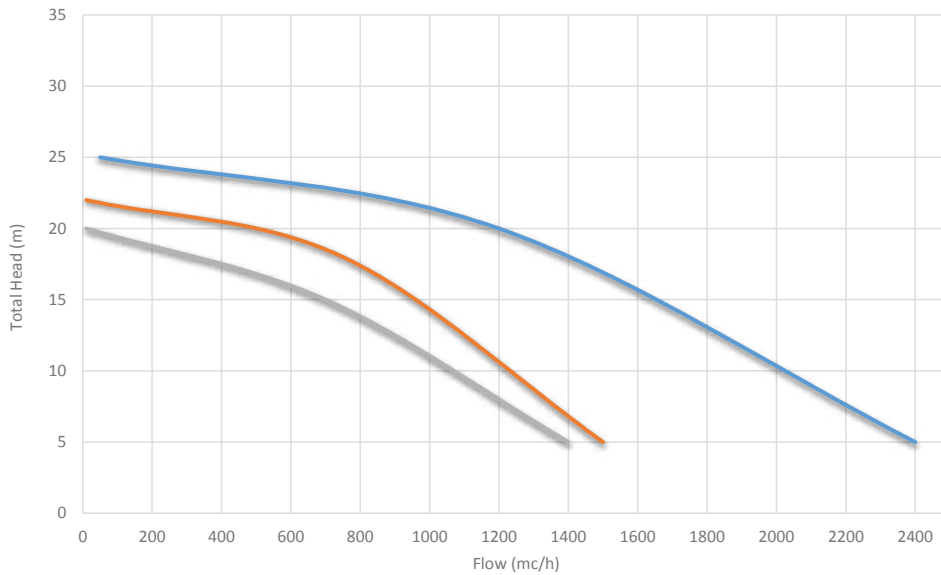
La gamma di pompe MSP-C e MSP-S sono costruite per pompare acqua con parti solide in sospensione, le quali possono contenere sabbia e fango, la speciale costruzione rende le pompe adatte all'impiego in svariate situazioni, nel servizio civile ed industriale in cui è necessario il pompaggio e lo spostamento di acque sporche. La girante a pale aperte consente il passaggio di corpi solidi, la cui versione standard è in ghisa sferoidale con elevata resistenza all'usura.

Le gamma di pompe standard è così costruita:

- Tenuta meccanica in widia-widia priva di lubrificazione (la lubrificazione avviene mediante il liquido pompato).
- Piastre di usura facilmente sostituibile.
- Due modelli differenti di configurazione.
- Serie MSP-C, il motore endotermico o il motore elettrico è accoppiato direttamente alla parte idraulica.
- Serie MSP-S, il motore endotermico o il motore elettrico è accoppiato interponendo un giunto elastico alla parte idraulica.



— MSP-250 1800 R.P.M. — MSP-250 1500 R.P.M. — MSP-200 1800 R.P.M. — MSP-200 1500 R.P.M.



— MSP-450 1000 rpm — MSP-300 1100 R.P.M. — MSP-300 960 R.P.M.

Series MSP self-priming centrifugal pumps

The range of pumps MSP-C and MSP-S are built for pumping water with solid in suspension, that containing sand and mud, the special construction makes the pump suitable for different applications to be used in contractor sites, in civil service and industry where is necessary the pumping dirty liquid and water displacement.

The open impeller has wide passages for handling solids, the standard version is in cast iron type spheroidal with high wear resistance.

The standard models pumps are built:

- Tungsten-tungsten mechanical seal without lubrication (the lubrication takes place by means of the pumped liquid).
- Wear plate easy replaced.
- Two different models are configurations.
- MSP-C series, engine or electric motor is coupled directly to hydraulic.
- MSP-S series, engine or electric motor is coupled by interposing an elastic joint to hydraulic.

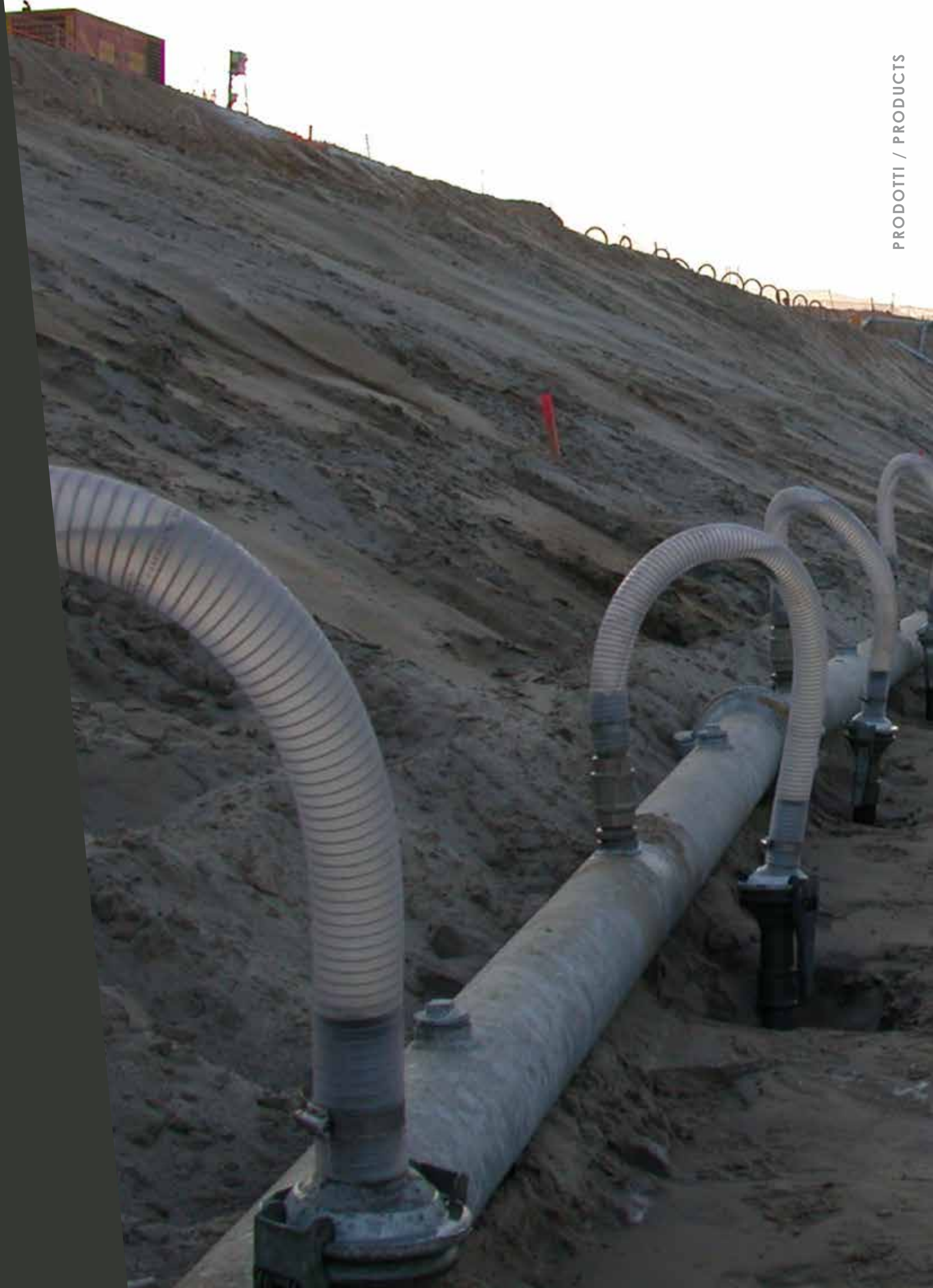
Serie MWP

Series MWP

Pompe centrifughe autoadescanti vuotoassistite in applicazioni di drenaggio per mezzo di impianti wellpoint

Self-priming centrifugal pumps vacuum assisted in drainage applications for wellpoint system

- Un'ampia gamma di pompe progettate per il drenaggio dei suoli mediante l'utilizzo della tecnica wellpoint o similari applicazioni drenanti.
 - Disponibili in diverse taglie e motorizzazioni.
 - Possibilità di insonorizzazione della macchina.
 - Disponibili sia con versione a depressore ad olio e sia con depressore a secco: portate d'aria estratta da 45 a 120 mc/ora.
 - Disponibili sia con motorizzazione endotermica che elettrica.
 - Produzione di accessori per impianti wellpoint.
- *A wide range of pumps designed for drainage of soils using wellpoint technology or similar draining applications.*
 - *Available in different sizes and engines.*
 - *Possibility of soundproofing of the machine.*
 - *Available both with oil depressor version and with dry depressor: air flow rates extracted from 45 to 120 m³/h.*
 - *Available with both endothermic and electric engine.*
 - *Production of accessories for wellpoint systems.*





Un sistema wellpoint consiste nel posizionare all'interno del suolo, lungo una sezione di terreno interessato da attività di scavo, una serie distanziata di aghi filtranti (wellpoint) successivamente collegati tra loro da una condotta chiamata collettore d'aspirazione. Grazie al vuoto generato dall'azione depressiva della pompa vuotoassistita, gli acquiferi vengono catturati ed allontanati dall'area di scavo per tutta la durata dei lavori.

A wellpoint system consists in positioning a spaced series of filtering needles (wellpoints) inside the ground, along a section of soil affected by excavation activities, subsequently connected to each other by a pipeline called suction pipe.

Thanks to the vacuum generated by the depressive action of the vacuum pump, the aquifers are captured and removed from the excavation area for the duration of the works.



Le nostre pompe sono progettate e sviluppate per soddisfare questi requisiti, in particolar modo preformando le esigenze dei nostri clienti. I nostri prodotti garantiscono lunghe autonomie operative.

Per selezionare i componenti corretti del sistema wellpoint, è necessario considerare le perdite di attrito sviluppate nel sistema di aspirazione. Nei progetti di costruzione, i requisiti variano drasticamente da un lavoro all'altro. Qualunque siano le vostre esigenze di lavoro, abbiamo l'attrezzatura disponibile per soddisfare le vostre esigenze.

Our pumps are designed and developed to meet these requirements, especially by preforming the needs of our customers. Our products guarantee long operational autonomy.

To select the correct components of the wellpoint system, it is necessary to consider the friction losses developed in the suction system. In construction projects, the requirements vary drastically from one job to another. Whatever your business needs are, we have the equipment available to meet your needs.

Serie MWP Series MWP



Ampia gamma di prodotti in applicazione su impianti di drenaggio tipo wellpoint

Pompe centrifughe autoadescanti vuotoassistite in applicazioni di drenaggio per mezzo di impianti wellpoint.

Il design e la particolare costruzione della pompa la rende adatta al suo utilizzo universale, la quale può essere impiegata ininterrottamente per lunghi periodi; costruita appositamente per essere utilizzata negli impianti wellpoint, ma anche nel drenaggio a cielo aperto, la sua girante a pale aperte ne consente il passaggio di corpi solidi in sospensione, mentre la pompa del vuoto di elevata capacità ne mantiene l'adescamento continuo.

Nella versione standard il corpo pompa, la girante, il piatto d'usura e la valvola di scarico laterale sono in fusione di ghisa sferoidale con elevate resistenze meccaniche all'abrasione, mentre per applicazioni speciali le fusioni possono avvenire in bronzo, alluminio, acciaio inossidabile o altre leghe a richiesta.

Tenuta meccanica in widia-widia priva di lubrificazione.

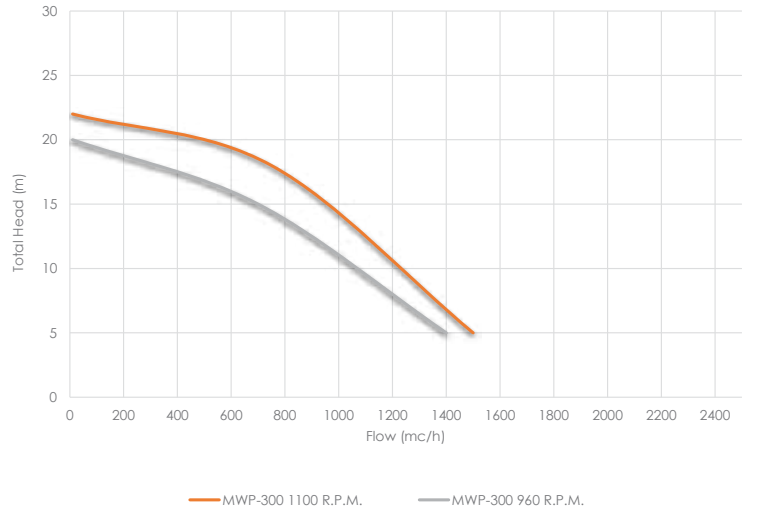
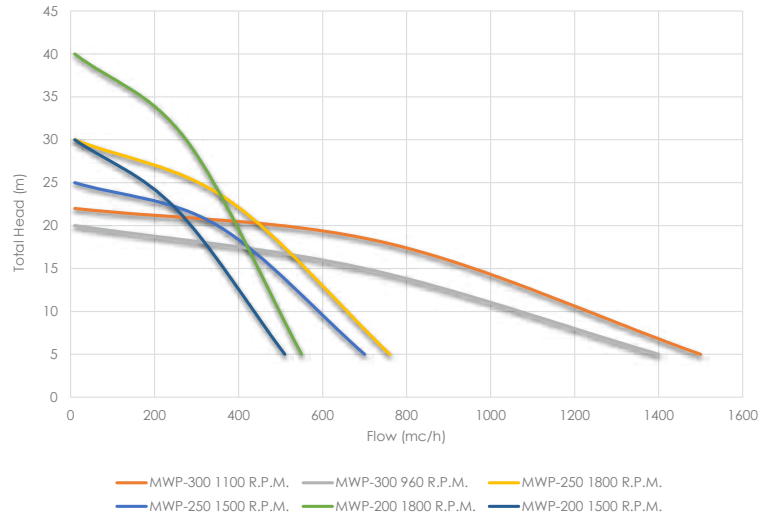
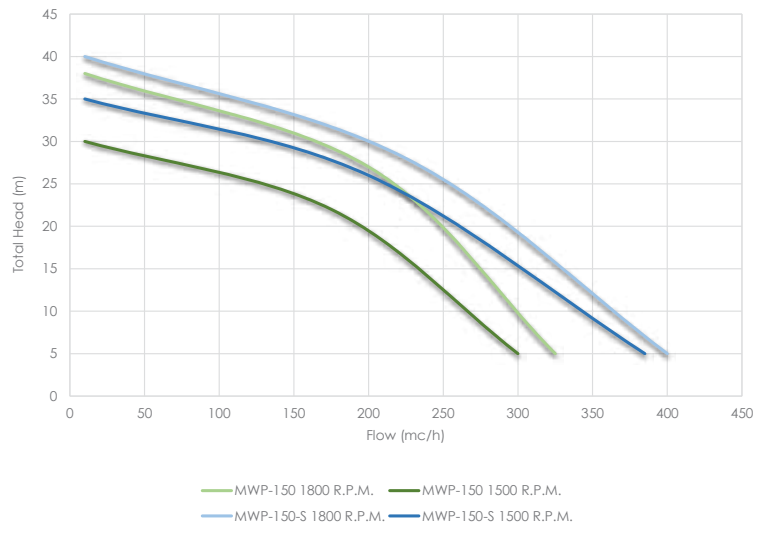
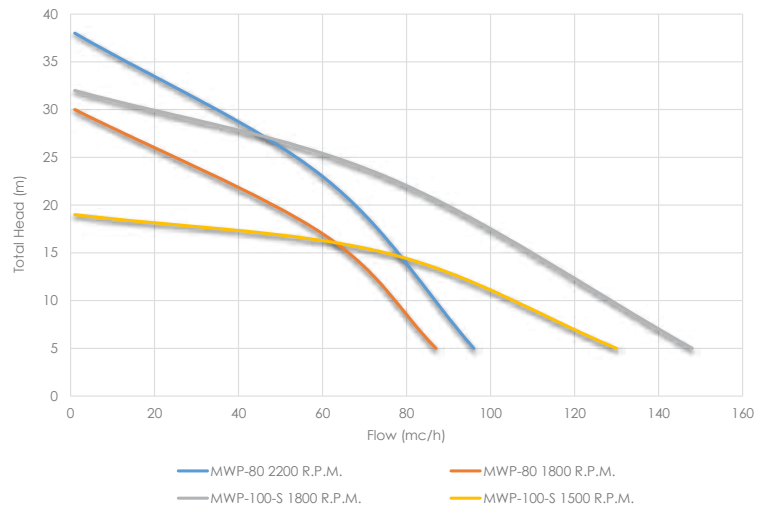
Wide range of self-priming centrifugal pumps for wellpoint system

Self-priming centrifugal pumps vacuum assisted for drainage applications by wellpoint systems.

The design and the particular construction of the pump make it suitable for its universal use, which can be used continuously for long periods; built specifically for use in wellpoint systems, but also in open-air drainage, its open-bladed impeller allows the passage of solid bodies in suspension, while the high capacity vacuum pump maintains the continuous priming.

In the standard version the pump body, the impeller, the wear plate and the side discharge valve are made of spheroidal cast iron with high mechanical resistance to abrasion, while for special applications the castings can be made of bronze, aluminum, stainless steel or other alloys on request.

Mechanical seal in widia-widia without lubrication.



Serie MWP-Silent

Series MWP-Silent

Serie MWP-Silent

pompe insonorizzate

Series MWP Silent soundproof pumps

Ampia gamma di pompe autoadescenti

La serie di motopompe vuotoassistite MWP-Silent sono prodotte con un sistema di auto-innesco automatico prodotto da una pompa del vuoto (del tipo a secco) che garantisce un adescamento veloce del fluido da pomparsi.

Il sistema del vuoto generato dalle membrane garantisce l'evacuazione rapida dell'aria nelle condotte e corpo pompa, permettendo le massime prestazioni della pompa.

Le pompe della serie MWP-Silent trovano impiego in svariati impieghi, nelle applicazioni temporanee e non, quali ad esempio: nelle costruzioni, nell'estrazione, nel drenaggio attivo e passivo in presenza di acquiferi, nella realizzazione di by-pass idraulici e fognari, nelle operazioni di ballast e molte altre.

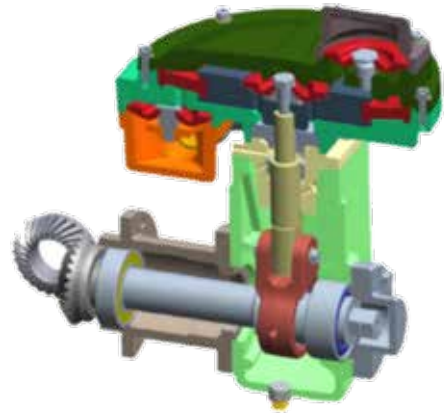
Wide range of self-priming centrifugal pumps

The series of vacuum pumps MWP-Silent are produced with an automatic self-starting system produced by a vacuum pump (of the dry type) which guarantees a quick priming of the fluid to be pumped.

The vacuum system generated by the membranes ensures the rapid evacuation of air in the pipelines and pump body, allowing maximum pump performance.

The MWP-Silent series pumps are used in a variety of applications, in temporary and non-temporary applications, such as: in construction, extraction, active and passive drainage in the presence of aquifers, in the construction of hydraulic and sewer bypasses, in ballast operations and many others.

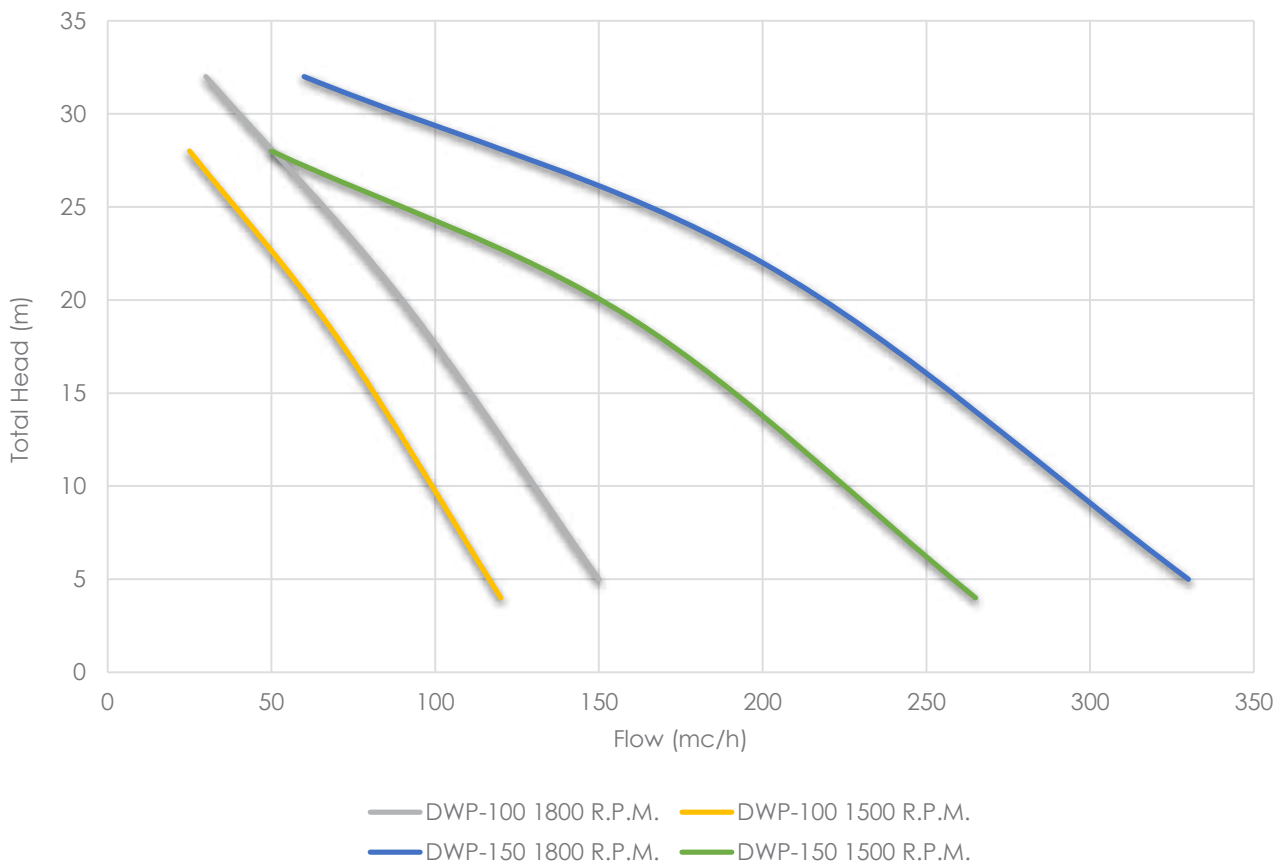




Queste pompe sono progettate per i settori di costruzione e per l'industria mineraria e utilizzano i materiali più recenti e un design efficiente per fornire una capacità di pompaggio robusta ed efficace. Siamo orgogliosi di offrire progetti sicuri, tecnicamente affidabili e rispettosi dell'ambiente e di consegnarli sul campo, in breve tempo e con costi competitivi.

These pumps are designed for the construction dewatering and mine dewatering industry and use the latest materials and efficient design to provide robust and effective pumping capacity. We pride ourselves on providing safe, technically sound and environmentally sensitive designs, and delivering them in the field, on time and on budget.





Caratteristiche

Le pompe centrifughe vuotoassistite della serie MWV-Silent sono specificatamente progettate con un depressore a secco, senza utilizzo di olii riciccolanti, dalla capacità di 50 m³/h che garantisce elevate prestazioni ed un efficiente rapido innesco della pompa eliminando l'aria presente nelle condotte.

Il sistema di autoinnesco automatico garantisce l'utilizzo della macchina anche con geodetiche in aspirazione inferiori ai - 9 mt, oltre ad una semplice gestione operativa.

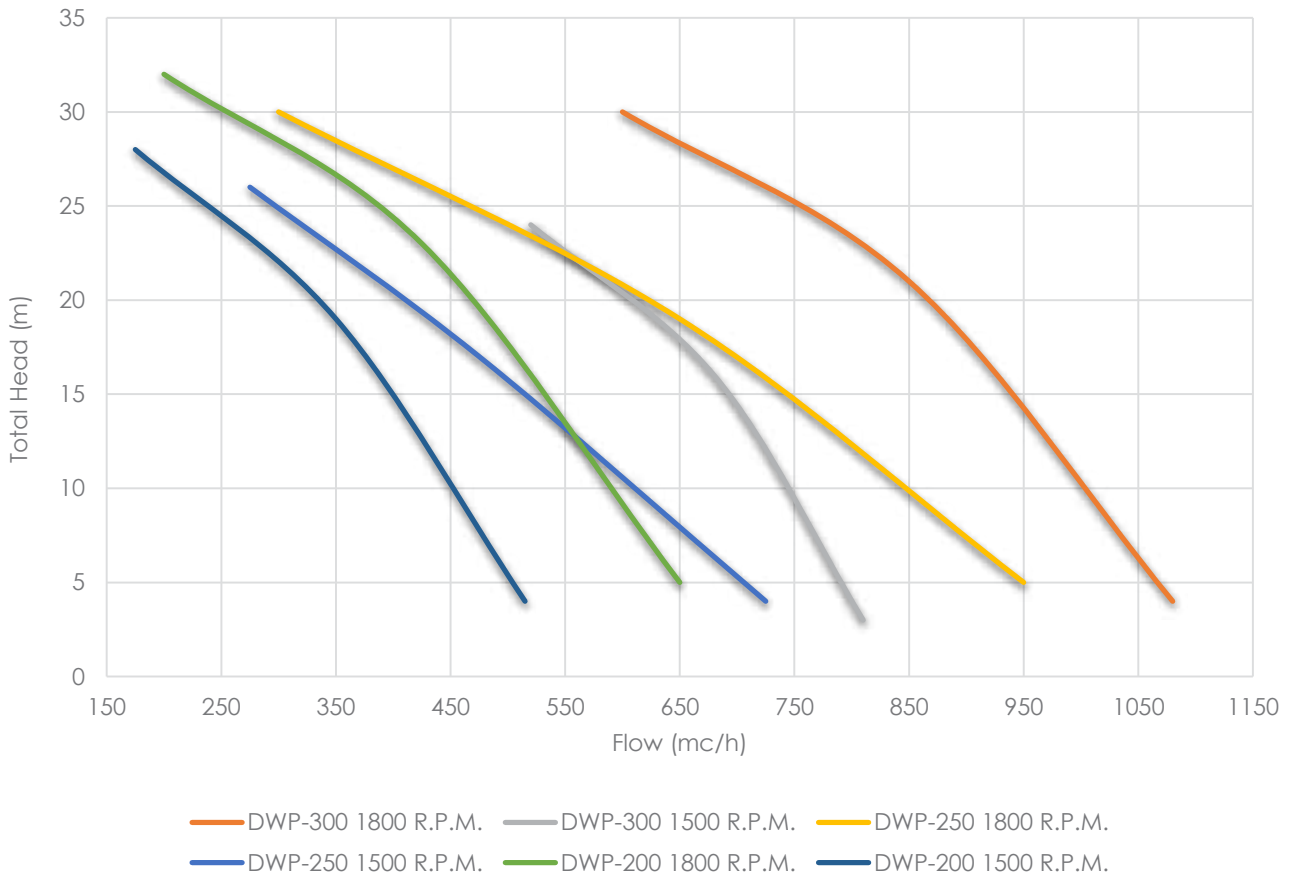
Idrraulica: il disegno avanzato della girante, oltre alle alte prestazioni, permette un passaggio libero dei solidi da 35 mm a 80 mm. La tenuta in bagno d'olio, permette la rotazione a secco per brevi periodi.

Le motorizzazioni sono con raffreddamento ad aria o a liquido. La regolazione dei giri è garantita da comandi che permettono di individuare un regime di giri secondo il punto di lavoro individuato.

Pannello di controllo: l'operazione della pompa è semplificata in parte dal pannello di controllo semplice e diretto. Il pannello è protetto dagli elementi con una porta di accesso che ospita anche un pulsante di arresto di sicurezza e l'acceleratore

Serbatoio capiente: oltre 32 ore di autonomia.

Struttura e telai realizzati con materiali resistenti e robusti, progettati per la movimentazione in cantiere a mezzo di fork-lift e gancio di sollevamento centrale bilanciato. Struttura e materiali assorbenti, garantiscono un efficace riduzione del rumore.



Features

The vacuum pumps of the MWV-Silent series are specifically designed with a dry vacuum pump, without the use of recirculating oils, with a capacity of 50 m³/h which guarantees high performance and an efficient rapid pump priming eliminating the air present in the pipelines.

The automatic self-starting system guarantees the use of the machine even with geodetic suction less than - 9 meters, as well as simple operational management.

Hydraulics: the advanced design of the impeller, in addition to high performance, allows a free passage of solids from 35 mm to 80 mm. The seal in an oil bath allows dry rotation for short periods.

The engines are air-cooled or liquid-cooled. The adjustment of the revolutions is guaranteed by commands that make it possible to identify a rpm according to the work point identified.

Control panel: the operation of the pump is simplified in part by the simple and direct control panel. The panel is protected by the elements with an access door that also houses a safety stop button and the accelerator

Large tank: over 32 hours of autonomy.

Structure and frames made of strong and resistant materials, designed for handling on site using fork-lift and balanced central lifting hook. Absorbent structure and materials guarantee effective noise reduction.

Serie MSP-CDJ e MSP-SDJ

Series MSP-CDJ & MSP-SDJ

Pompe Jetting per alta pressione

Jetting pumps for high pressure

Ampia gamma di pompe jetting per alta pressione

Le pompe MSP-CDJ e MSP-SDJ sono pompe jetting ad alta prevalenza utilizzate per l'installazione dei wellpoint. Pompe centrifughe per il drenaggio dei terreni, prosciugamento di scavi, irrigazione in coltivazioni intensive, pulizie industriali ed operazioni di pompaggio dove non sia possibile collegarsi alla rete elettrica. L'ampio passaggio della girante e la robustezza costruttiva consentono il pompaggio di acque con presenza di sabbia e ghiaia.

Idraulica monostadio o pluristadio ad asse orizzontale disposte in serie. Bocca di aspirazione assiale e bocca di mandata radiale. Albero pompa supportato da cuscinetti a rotolamento lubrificati ad olio ed accoppiabili a motore elettrico o endotermico tramite giunto elastico.

L'idraulica è predisposta, in versione standard, su di un robusto skid dove al suo interno è predisposto un capiente solido serbatoio versioni endotermiche. L'accoppiamento alla struttura viene realizzato attraverso silent-block antivibranti. Batteria e cablaggio elettrico su struttura chiusa e protetta.

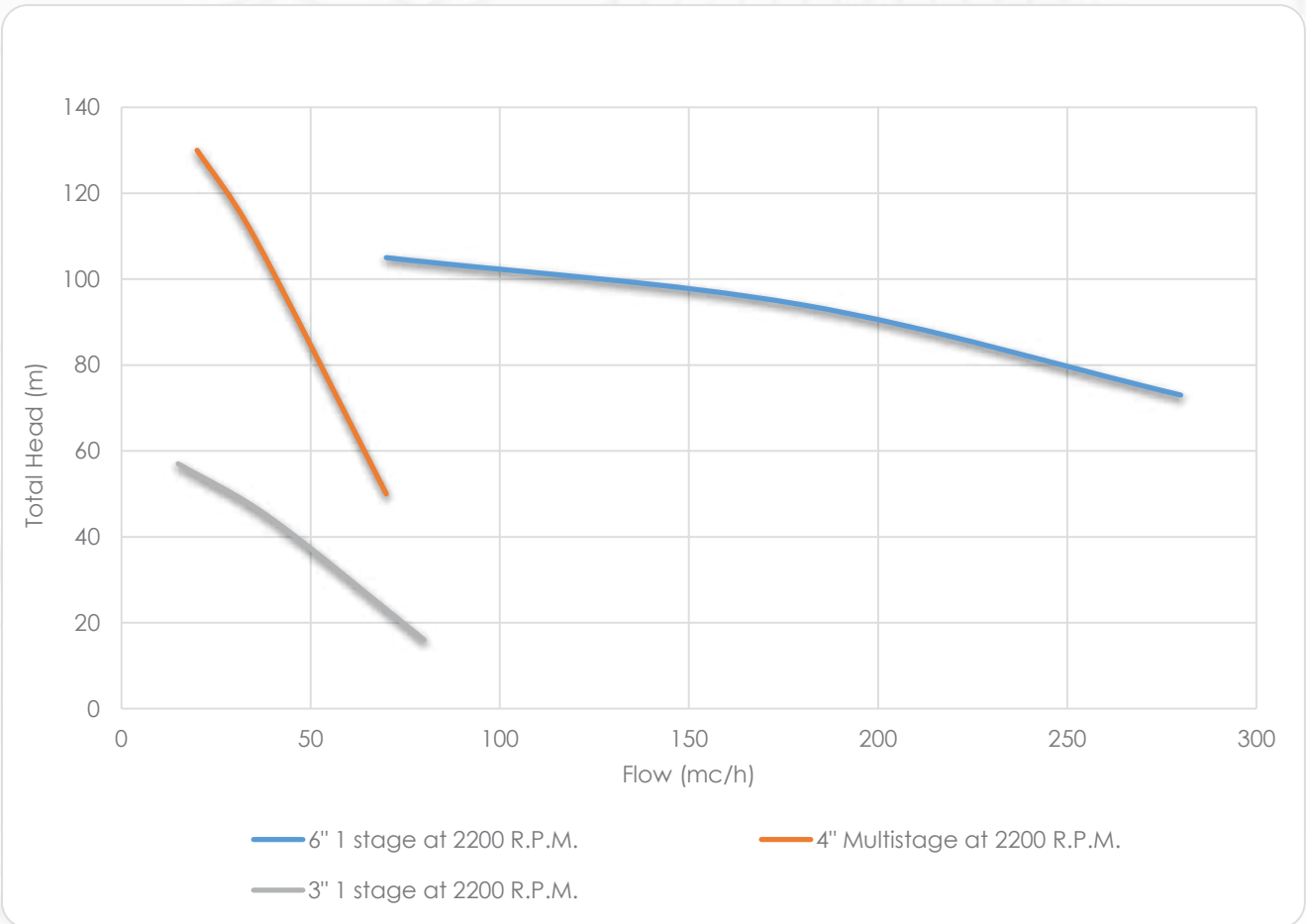
Wide range of high pressure jetting pumps

The MSP-CDJ and MSP-SDJ pumps are high-prevalence jetting pumps used for the installation of well points. Centrifugal pumps for soil drainage, excavation of excavations, irrigation in intensive cultivation, industrial cleaning and pumping operations where it is not possible to connect to the electricity grid. The wide passage of the impeller and the constructive robustness allow the pumping of water with presence of sand and gravel.

Single-stage or multi-stage hydraulics with horizontal axis arranged in series. Axial suction mouth and radial delivery port. Pump shaft supported by rolling bearings lubricated with oil and coupled to an electric or endothermic motor by means of a flexible coupling.

The plumbing is prepared, in standard version, on a sturdy skid where inside it is prepared a large solid tank endothermic versions. The coupling to the structure is achieved through silent-block anti-vibration. Battery and electrical wiring on closed and protected structure.







Pompe sommergibili ad alto rendimento

Submersible pumps high-performance

ROBUSTE, AFFIDABILI E ADATTE A LAVORI PESANTI

Le elettropompe sommergibili sono progettate per assolvere ai compiti più gravosi, come il drenaggio di acque reflue, liquidi contenenti materiale solido di consistenti dimensioni e fanghi abrasivi. La solidità della macchina è una delle caratteristiche fondamentali di queste pompe che spesso si trovano a dover lavorare in ambienti severi e in condizioni difficoltose. La qualità dei materiali con cui i componenti sono realizzati ne garantiscono affidabilità e durata nel tempo.

Un corretto dimensionamento della pompa garantisce la possibilità di lavorare con la maggiore efficienza ed efficacia possibili. Per far fronte alle numerose esigenze, i modelli si differenziano principalmente in base ai materiali dei componenti, al tipo di girante e alle diverse caratteristiche di portata e prevalenza.

Disponibile con le seguenti giranti:

- Girante monocanale
- Girante aperta arretrata (Vortex)
- Girante aperta
- Girante con unità di triturazione.

ROBUST, RELIABLE AND SUITABLE FOR HEAVY-DUTY WORKS

The submersible electric pumps are designed to perform the most demanding tasks, such as the drainage of waste water, liquids containing solid material of considerable size and abrasive sludge. The solidity of the machine is one of the fundamental characteristics of these pumps that often find themselves having to work in harsh environments and in difficult conditions. The quality of the materials with which the components are made guarantee reliability and durability over time.

A correct sizing of the pump guarantees the possibility of working with the highest efficiency and effectiveness possible. To meet the numerous needs, the models differ mainly based on the materials of the components, the type of impeller and the different characteristics of flow rate and head.

Available with the following impellers:

- Single-channel impeller
- Open back impeller (Vortex)
- Open impeller
- Impeller with shredding unit.







Pompe centrifughe autoadescanti di pronto intervento

Self-priming centrifugal pumps for emergency use

Grazie all'esperienza e alla capacità di personalizzare ogni richiesta che ci perviene dal mercato, offriamo un'ampia gamma di prodotti, tecnologie e attrezzature specificatamente studiate a supportare i nostri clienti a raggiungere le migliori prestazioni, qualunque sia il settore, in particolar modo per i soggetti professionisti del settore della sicurezza e pronto intervento.

Prodotti realizzati con lo scopo di garantire:

- Portate fino a 25.000 l/min (1.500 m³/h).
- Prevalenze importanti (a seconda dei modelli e applicazioni).
- Un passaggio solidi importante, fino a 120 mm (variabile secondo i modelli).
- Autoadescamento semplice e con il sistema vuotoassistito automatico.

I nostri prodotti standard e personalizzati sono in grado di soddisfare le richieste più svariate nell'ambito dell'antincendio e dell'emergenza, quali:

- Prosciugamenti a seguito di alluvioni od allagamenti.
- Sollevamento temporaneo fognature.
- Antincendio.

Thanks to the experience and ability to customize every request that comes from the market, we offer a wide range of products, technologies and equipment specifically designed to support our customers to achieve the best performance, whatever the sector, especially for the professionals in the field of security and emergency response.

Products made with the purpose of guaranteeing:

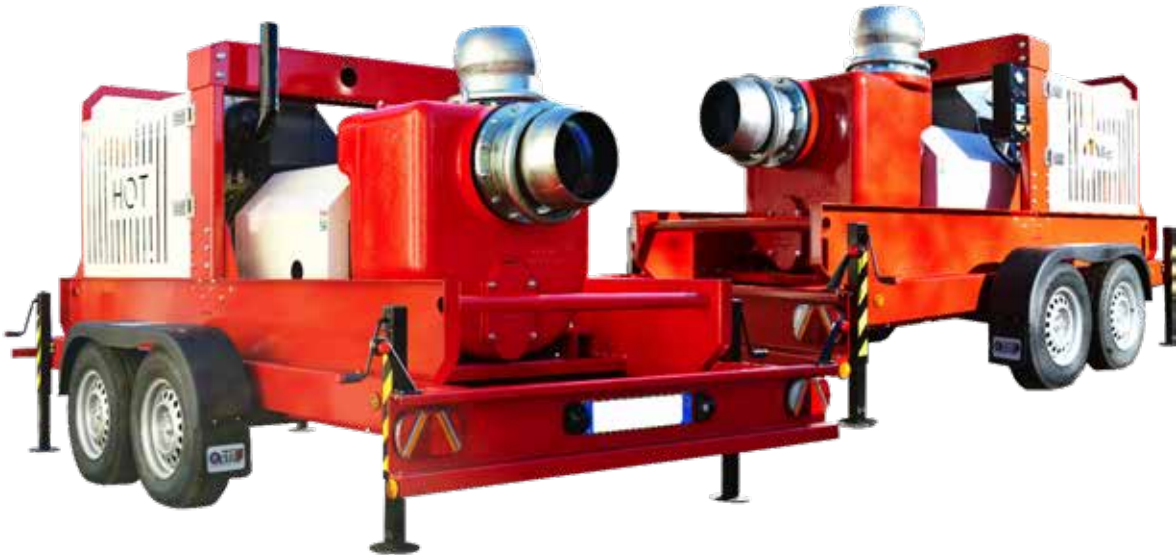
- *Flow rates up to 25.000 l/min (1.500 m³/h).*
- *Important headcount (depending on the models and applications).*
- *An important solid passage, up to 120 mm (variable according to the models).*
- *Simple self-priming and with the automatic vacuum system.*

Our standard and customized products are able to meet the most varied requirements in the field of fire and emergency, such as:

- *Drainage as a result of floods or flooding.*
- *Temporary lifting of sewers.*
- *Firefighting.*







Accessori e attrezzature per il drenaggio

Accessories and equipment for drainage

Disponiamo di una vasta gamma di filtri wellpoint (tipologia e dimensioni), collettori, raccordi ad innesto rapido, tubi di aspirazione e scarico, e altri accessori per un'efficace azione di drenaggio. Il drenaggio a mezzo sistema wellpoint è il modo più efficiente ed economico per l'abbassamento del livello dell'acqua nei suoli. La lunga esperienza professionale quarantennale e le continue ricerche in questo campo, ci permettono di sviluppare e testare innumerevoli tecniche per qualsiasi attività di drenaggio si rendesse necessario. Pertanto forniamo ai nostri clienti solo prodotti affidabili vantaggiosi nelle specifiche condizioni di terreni e delle acque sotterranee.

We have a wide range of wellpoint filters (type and size), manifolds, quick-fit fittings, suction and discharge pipes, and other accessories for an efficient drainage action. Drainage by means of a wellpoint system is the most efficient and economical way to lower the water level in the soil. The long forty years of professional experience and the continuous research in this field, allow us to develop and test countless techniques for any drainage activity that may be necessary. Therefore we provide our customers with only reliable products that are advantageous in the specific conditions of land and groundwater.



Offriamo una vasta gamma di tubazioni ed accessori ad innesto rapido per tutte le esigenze temporali per la movimentazione dei fluidi, quali:

- Tubi in acciaio.
- Giunti ad attacco rapido da 2 "a 12" (varie tipologie).
- Wellpoint con schermo in acciaio inox, P.V.C. o monouso.
- Tubi riser.
- Condotte in gomma, gomma rigida e manichette di vario diametro
- Valvole.
- Trivelle oleodinamiche.
- Adattatori e accessori vari.

Offriamo una la gamma affidabile di wellpoint e accessori per il drenaggio.

- Lunga durata ed elevata resistenza ai danni meccanici.
- Elevato flusso emunto.
- Disponibili diversi profili di filtro, Repe inox o P.V.C.
- Installazione semplice e veloce.
- Minor numero di connessioni per evitare le perdite.
- Un basso costo e una durata infinita.

We offer a wide range of quick-fit piping and accessories for all time requirements for fluid handling, such as:

- *Steel pipes*
- *Quick couplings from 2" to 12" (various types)*
- *Wellpoint with stainless steel, P.V.C. or single-use screen.*
- *Riser pipes.*
- *Discharge pipe in P.V.C. or rubber, and hoses of various diameters.*
- *Valves.*
- *Hydraulic drills.*
- *Adapters and various accessories.*

It is a reliable range of tip and drainage accessories.

- *Long service life and high resistance to mechanical damage.*
- *High emitted flow.*
- *Different filter profiles, stainless steel or P.V.C., Repe available.*
- *Quick and easy installation.*
- *Lesser number of connections to avoid losses.*
- *A low cost and an infinite duration.*



Accessori

Accessories

Condotte di aspirazione

Tubo in gomma rigida con inserti a spirale metallica di rinforzo, altamente resistente e adatto come condotta di aspirazione e in tutte quelle attività ove si renda necessario movimentare reflui, anche contenenti inerti aggressivi abrasivi.

- Tubo: gomma nera liscia SBR / NBR.
- Rinforzo: strati tessili ad alta resistenza e spirale incorporata in acciaio.
- Rivestimento: gomma nera SBR / EPDM con impressione telata, duratura e resistente all'abrasione.
- Attacchi rapidi a scelta.

Suction hoses

Hard rubber pipe with metal reinforcement helical inserts, highly resistant and suitable as a suction line and in all those activities where it is necessary to treat waste water, containing also aggressive abrasive inert materials.

- *Tube: black smooth SBR/NBR rubber.*
- *Reinforcement: high tensile textile plies and embedded steel spiral.*
- *Cover: black SBR/EPDM rubber with cloth impression, weather and abrasion resistant.*
- *Quick coupling on demand.*



Condotte di scarico in P.V.C.

Le condotte in P.V.C. plastificato rinforzato con filo di poliestere è il modo più conveniente per lo scarico dell'acqua: morbidi tubi piatti in PVC multistrato, resistente alle aggressioni delle sabbie. Installazione facile e veloce, anche di lunghe tratte di condotta.

- Facile da maneggiare, e immagazzinare.
- Molto leggera e facile da usare.
- Resistenti alle usure e ai conseguenti costi.
- Resistente agli agenti chimici.
- Resistente agli agenti atmosferici.

P.V.C. discharge hoses

The discharge pipe in P.V.C. plasticized reinforced with polyester thread is the most convenient way to discharge water: soft flat P.V.C. pipes, resistant to sand attacks. Quick and easy installation, even for long sections of pipeline.

- Possibility to roll up if flat.
- Very light and easy to use.
- Resistant to wastage.
- Resistant to chemicals.
- Resistant to atmospheric influences.



Raccordi rapidi

Quick couplings



tipo: **PERROT**



tipo: **ANFOR**

DN	CD	BAR
50	30°	20
70	30°	20
89	30°	15
108	30°	15
133	30°	13
159	30°	10

DN	CD	BAR
150	28°	12
200	24°	8
250	16°	5

DN = sezione mm - section mm

CD = angolo di deviazione massimo - maximum deviation angle

BAR = pressione di esercizio massima - maximum working pressure

tipo: **FERRARI**

DN	CD	BAR
50	30°	20
70	30°	20
89	30°	15
108	30°	15
133	30°	13
159	30°	10

tipo: **BAUER**

DN	CD	BAR
50	30°	20
76	30°	20
89	30°	20
108	30°	15
133	20°	12
159	20°	12
194	20°	12
250	20°	12
300	16°	12

Soluzioni per il drenaggio, la gestione dei fluidi, il supporto al cantiere

Drainage solutions, fluid management, support at the construction site

Siamo fornitori specializzati nel settore delle municipalizzate, fornendo attrezzature, impianti e soluzioni tecniche per sistemi di approvvigionamento idrico e progetti idrici in tutto il mondo. Mill.ar Wellpoint è uno specialista per la costruzione di settori di disidratazione e ha lavorato su una serie di progetti di controllo delle acque sotterranee, tra cui:

- I siti minerari tra cui l'estrazione di minerali.
- Trasporti sotterranei e sistemi di comunicazione.
- Costruzione complessa di alto livello in ambienti urbani.

We are specialist suppliers to the water industry, providing equipment, plant and technical solutions for water supply systems and water projects worldwide. Mill.ar Wellpoint is a specialist supplier to the construction dewatering sector and has worked on a range of groundwater control projects including:

- *Mine sites including mineral extraction.*
- *Underground transport and communication systems.*
- *Complex high level construction in urban environments.*

Grazie al know-how acquisito nel corso degli anni, forniamo consulenza competente, attrezzature di ultima generazione e servizi e noleggi professionali. Serviamo la società di costruzione, municipale, industriale, risolvendo tutti i tipi di problemi che coinvolgono l'acqua:

- Controllo e gestione dell'acqua attraverso sistemi di pompaggio per scavi, inondazioni, fiumi straripanti.
- Soluzioni e sistemi per ridurre le acque sotterranee.
- Sistemi di tenuta e drenaggio dell'acqua delle acque di scolo nello scavo: pile e pompaggio.

Siamo in grado di fornire consulenza sulla fornitura di condizioni del terreno sufficienti a consentire uno scavo sicuro e il livello delle acque sotterranee. Lavoriamo a stretto contatto con i nostri clienti e basiamo le nostre soluzioni di progetto sul metodo di disidratazione preferito, tenendo conto:

- livello al quale deve essere abbassata la falda freatica;
- volume del flusso d'acqua da rimuovere;
- geologia e topografia nel sito;
- vincoli del layout del sito e del programma di costruzione;

Sostenuti da decenni di esperienza nel settore e competenza tecnica, ci impegniamo a fornire ai nostri clienti soluzioni di alta qualità ed economicamente vantaggiose per i loro problemi di acque sotterranee.

I nostri team combinano competenze geotecniche, idrogeologiche, ingegneristiche e di gestione delle costruzioni, una solida catena di fornitura, attrezzature e materiali di qualità e operatori qualificati per soddisfare le esigenze dei nostri clienti.

Thanks to the know-how gained over the years, we provide knowledgeable advice, the latest equipment, and professional services and rentals. We serve the company construction, municipal, industrial, by solving all types of problems involving water:

- *Control and management of water through pumping systems for digging, flooding, overflowing rivers.*
- *Solutions and systems for reducing groundwater.*
- *Sealing systems and water drainage of runoff water in the excavation: piles and pumping.*

We are able to advise on and specify project requirements to ensure ground conditions stabilize sufficiently to allow excavation and construction in safe conditions below groundwater level. We work closely with our clients and base our project solutions on the preferred dewatering method, taking into account:

- *level to which the water table is to be lowered;*
- *flow volume of water to be removed;*
- *geology and topography at the site;*
- *site layout and construction programmed constraints;*

Backed by decades of industry experience and technical expertise we are committed to providing our clients with high quality and cost-effective solutions to their groundwater problems. Our teams combine geotechnical, hydrogeological, engineering and construction management skills, a strong supply chain, quality equipment and materials and skilled operatives to meet our client's needs.



Drenaggio dei suoli

Soil Drainage

Mill.ar Wellpoint ha esperienza e competenza specifica nel settore del pompaggio e gestione delle acque sotterranee.

La nostra missione è fornire ai clienti servizi di alta qualità e soluzioni efficaci per tutte le problematiche legate all'emungimento delle falde nelle attività di scavo.

Le competenze del nostro team combinano le migliori conoscenze nel campo geotecnico, idrogeologico, idraulico e gestione dei cantieri.

Mill.ar Wellpoint può contare su un'ampia gamma di apparecchiature specifiche, attrezzature e materiali di qualità e operatori qualificati per soddisfare le esigenze dei nostri clienti.

Drenaggio con il sistema wellpoint verticale e/o orizzontale.

Drenaggio mediante trincee drenanti.

Drenaggio con pozzi di grosso diametro.

Drenaggio con pozzi profondi: incamiciati, per gravità, sotto vuoto.

Sistemi di tenuta e regimazione deflusso idrico nelle opere di scavo.

Siamo in grado di consigliare e dettagliare le specifiche operative necessarie al consolidamento dei suoli al fine di permettere gli interventi di scavo in sicurezza sotto il livello delle falde.

Lavoriamo a stretto contatto con i nostri clienti e basiamo le nostre soluzioni progettuali sul metodo di drenaggio preferito, tenendo conto:

Livello a cui la falda deve essere abbassata

Volume del flusso di acqua da rimuovere

Geologia e topografia nel sito

Vincoli del sito e programma di costruzione.

Mill.ar Wellpoint has specific experience and expertise in the field of pumping and groundwater management.

Our mission is to provide customers with high quality services and effective solutions for all problems related to the groundwater in excavation activities.

The skills of our team combine the best knowledge in geotechnical, hydrogeological, hydraulic and construction site management.

Mill.ar Wellpoint can count on a wide range of specific equipment, quality equipment and materials and qualified operators to meet the needs of our customers.

Drainage with the vertical and / or horizontal wellpoint system.

Drainage by draining trenches.

Drainage with large diameter wells.

Drainage with deep wells: jacketed, by gravity, under vacuum.

Systems for sealing and regulating water flow in excavation works.

We are able to advise and detail the operational specifications necessary for the consolidation of soils in order to allow safe excavation interventions under groundwater level.

We work closely with our customers and base our design solutions on the preferred drainage method, taking into account:

Level at which the flap must be lowered

Volume of the flow of water to be removed

Geology and topography on the site

Site constraints and construction program.

Movimentazione delle acque

Handling water

In questo settore la nostra azienda ha sviluppato competenze di alto livello per le seguenti attività:

- controllo e gestione delle acque per inondazioni, svuotamento invasi, operazioni di scavo;
- abbattimento falde;
- sistemi di tenuta e regimazione deflusso idrico nelle opere di scavo;
- by-pass fognie e acque industriali per cantieri
- supporti per zavorramento con realizzazione sistemi ballast;
- interventi di manutenzione e ripristino riassetto idraulico canali e corsi d'acqua.

In this sector, our company has developed high-level skills for the following activities:

- *control and management of flood waters, invaded depletion, excavation operations;*
- *breaking down flakes;*
- *systems for sealing and regulating water flow in excavation works;*
- *by-pass sewers and industrial water for construction sites;*
- *ballast supports with ballast systems realization;*
- *interventions for the maintenance and restoration of hydraulic reassignments and watercourses.*





Manutenzione, aftermarket & installazione impianti

Maintenance, aftermarket & installation

Forti dell'esperienza ventennale nel campo elettromeccanico, offriamo i nostri servizi per l'industria dell'acqua, depurazione-movimentazione-trattamento, e dell'energia.

Nell'erogazione dei nostri servizi, offriamo interventi per l'installazione meccanica e la messa in funzione di apparecchiature elettromeccaniche e meccaniche.

Inoltre, siamo in grado di offrirvi:

- progettazione, fornitura e installazione in sito di piping specifici e relativi accessori;
- realizzazione di piping di processo;
- costruzione di tubazioni in acciaio inox o in PEAD destinate alla movimentazione dei reflui.

With twenty years of experience in the electromechanical field, we offer our services for the water industry, purification-handling-treatment, and energy.

In the provision of our services, we offer interventions for the mechanical installation and commissioning of electromechanical and mechanical equipment.

Furthermore, we can offer you:

- *design, supply and installation of specific piping and related accessories on site;*
- *realization of process piping;*
- *construction of stainless steel or PEAD pipes for the movement of wastewater.*

Riparazioni qualificate, rapide ed economiche:

- riparazione di pompe ed accessori dei maggiori brand sul mercato;
- ricostruzione e trattamenti di apparecchiature;
- rapporti di ispezione dopo lo smontaggio, incluse le proposte per la riparazione e l'ottimizzazione del rendimento e delle prestazioni;
- su richiesta, presa in carico e riconsegna in sito delle apparecchiature soggette a controllo/revisione ordinaria;
- tenuta in carico della registrazione degli interventi su beni della committente;
- test e collaudi idraulici, anche mediante prova su vasca;
- presa in carico della manutenzione degli impianti di sollevamento 24/7;

Ricondizionamento:

- riavvolgimento e riparazione di motori e macchine elettriche;
- riparazione su elettropompe sommerse delle principali marche da impiegarsi per il pompaggio di acque reflue;
- equilibratura di parti meccaniche rotanti;
- lavorazione meccaniche di riporto e ricostruzione;
- trattamenti di ceramicatura e protezione superficiale con prodotti a base ceramica;

Qualified, rapid and economic repairs:

- repair of pumps and accessories of the major brands on the market;
- reconstruction and treatment of equipment;
- inspection reports after dismantling, including proposals for repair and optimization of performance and performance;
- on request, management and delivery of equipment subject to routine control / overhaul on site;
- kept in charge of recording the interventions on the customer's assets;
- hydraulic tests and tests, also by means of a tank test;
- taking charge of the maintenance of lifting systems 24/7;

Reconditioning:

- rewinding and repairing of electric motors and machines;
- repair on submersible electric pumps of the main brands to be used for pumping waste water;
- balancing of rotating mechanical parts;
- mechanical processing of carryover and reconstruction;
- ceramic coating and surface protection treatments with ceramic based products;

Manutenzione, aftermarket pompe ed accessori

Maintenance, aftermarket pumps and accessories

Manutenzione di:

- pompe;
- apparecchiature di processo;
- equipaggiamenti quali valvole, componentistica e altro (compressori alternativi e volumetrici, macchine alimento, diffusori, ecc.);
- programmazione dell'assistenza tecnica c/o la vostra sede;
- contratti quadro basati sulla manutenzione preventiva;
- ricambi originali e manodopera altamente specializzata;
- tenuta in carico della registrazione degli interventi su beni della committente;

Ricondizionamento:

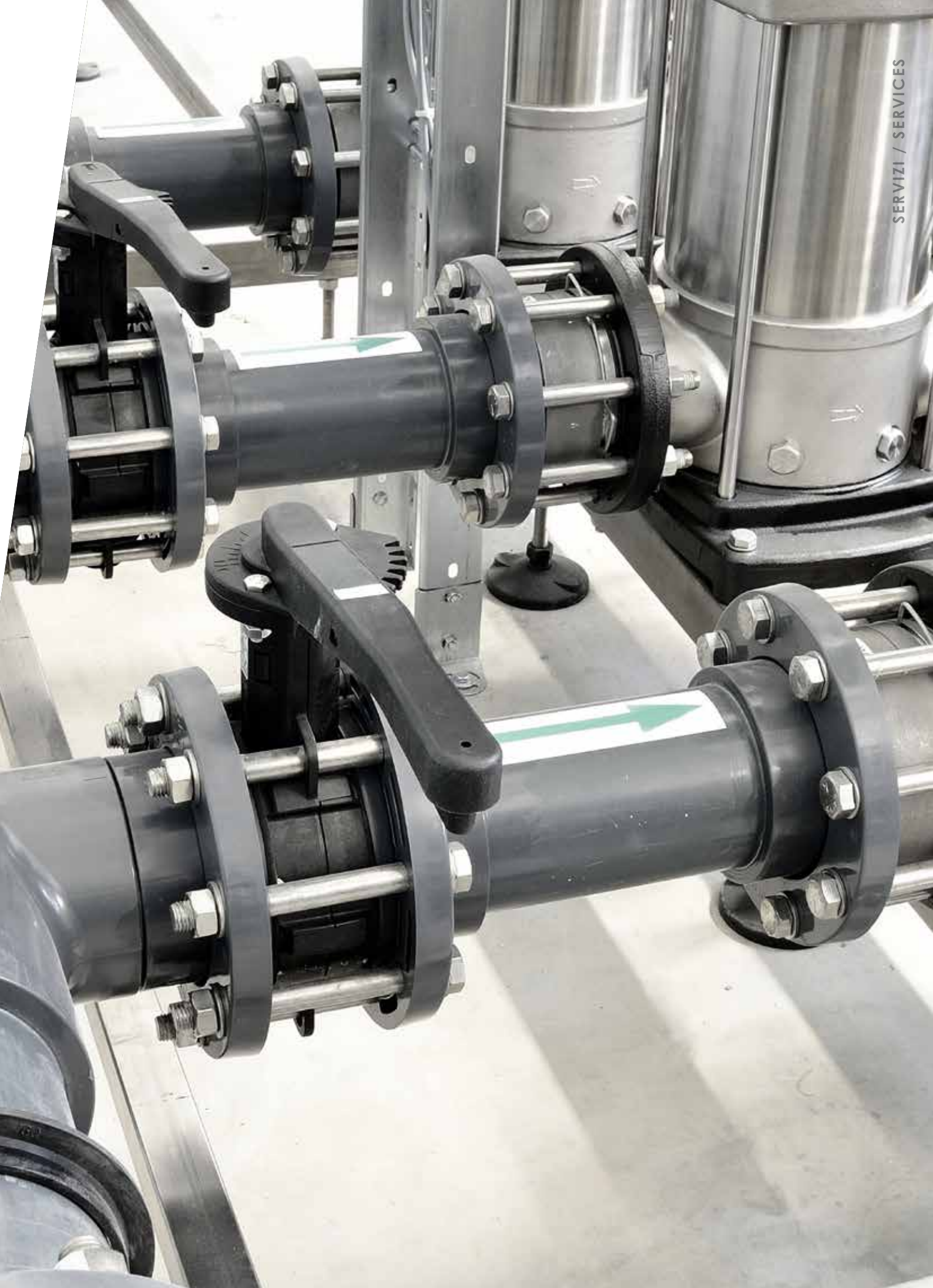
- riavvolgimento e riparazione di motori e macchine elettriche;
- riparazione su elettropompe sommerse delle principali marche da impiegarsi per il pompaggio di acque reflue;
- equilibratura di parti meccaniche rotanti;
- lavorazione meccaniche di riporto e ricostruzione;
- trattamenti di ceramicatura e protezione superficiale con prodotti a base ceramica;

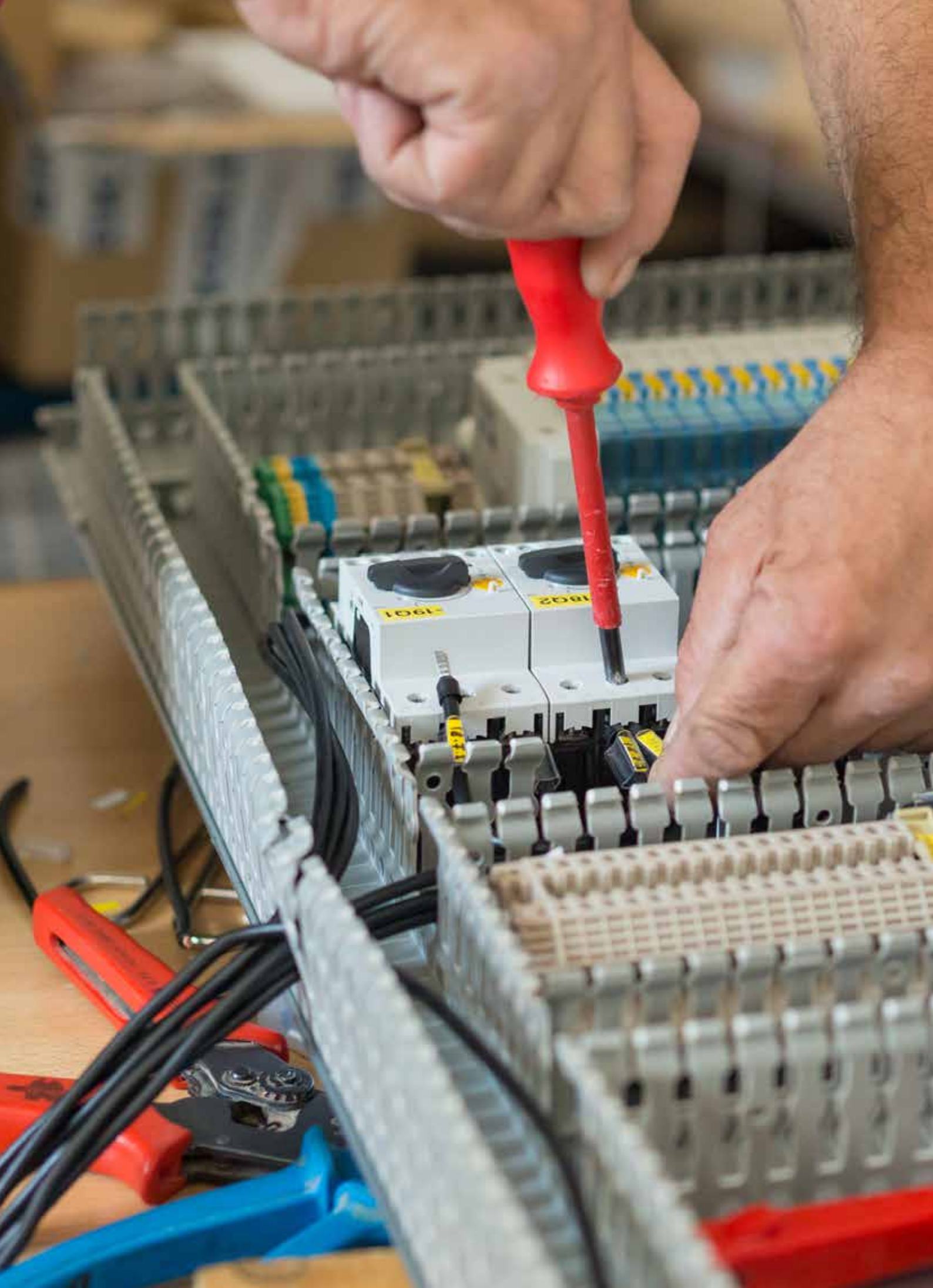
Maintenance of:

- pumps;
- process equipment;
- equipment such as valves, components and other (alternative and volumetric compressors, food machines, diffusers, etc.);
- programming of technical assistance to your plant;
- framework contracts based on preventive maintenance;
- original spare parts and highly specialized labor;
- kept in charge of the recording of interventions on the customer's assets;

Reconditioning:

- rewinding and repair of electric motors and machinery;
- repairs of the major brands of borehole pumps used to pump wastewater;
- balancing of rotating mechanical parts;
- mechanical facing and reconstruction work;
- ceramic coating and surface protection treatment using ceramic-based products;





Realizzazione quadri elettrici ed impianti industriali

Realization electrical panels and industrial plants

- Sviluppo di software per l'automazione industriale.
 - Progettazione ed esecuzione di quadri bordo macchina con assistenza alla messa in marcia di macchine ed attrezzature.
 - Progettazione ed esecuzione di quadri di comando per la gestione, il comando ed il controllo di apparecchiature destinate al ciclo depurativo.
 - Progettazione ed esecuzione di quadri di distribuzione con barratura in rame.
 - Installazione, messa in funzione e assistenza post-vendita dei quadri progettati e cablati.
 - Esecuzione con strumentazione certificata delle prove di adeguatezza delle cabine MT.
- *Development of industrial automation software.*
 - *Design and execution of panels on the machines and assistance with machinery and equipment start-up.*
 - *Design and implementation of control panels for the management, command and control of equipment for the purification cycle.*
 - *Design and execution of distribution boards with copper bars.*
 - *Installation, commissioning and after-sales assistance of the designed and wired panels.*
 - *Execution with certified instrumentation of the adequacy tests of MV cabins.*

Consulenza e progettazione

Consulting and design

Siamo in grado di fornire supporto tecnico ai nostri clienti per poter operare negli interventi di drenaggio nella maniera più efficiente ed efficace. Il personale tecnico di cui disponiamo, costituito da geologi e ingegneri, è in grado di offrirvi un servizio integrato di studio e progettazione nel campo dell'idrogeologia e dell'ingegneria idraulica, svolgendo un servizio completo dallo studio preliminare del sito, fino alla progettazione esecutiva dei lavori e assistenza tecnica in cantiere.

I campi di attività sono i seguenti:

- Esecuzione di campagne di indagine geologica e idrogeologica (sondaggi piezometri).
- Monitoraggi idrogeologici con l'impiego di strumentazione per l'acquisizione automatica dei livelli di falda.
- Misurazione dei parametri chimico-fisici delle acque sotterranee con l'impiego di stazioni multiparametriche in grado di misurare il pH, la conducibilità, salinità ossigeno disciolto delle acque superficiali e sotterranee.
- Esecuzione di prove in situ (prove di pompaggio, prove di permeabilità Lefranc), per la determinazione dei parametri idrogeologici degli acquiferi.

I risultati dei monitoraggi vengono elaborati con l'ausilio di appositi software che consentono di calcolare i parametri idrogeologici degli acquiferi (permeabilità, trasmissività) necessari alla corretta progettazione delle opere di drenaggio e restituire i dati in specifiche cartografie tematiche.

Siamo altresì in grado di fornirvi supporto in campo geotecnico per la progettazione delle opere provvisorie di sostegno degli scavi, la corretta gestione dei materiali di scavo.

We are able to provide technical support to our customers in order to operate in drainage interventions in the most efficient and effective way. The technical staff we have, made up of geologists and engineers, is able to offer you an integrated study and planning service in the field of hydrogeology and hydraulic engineering, carrying out a complete service from the preliminary study of the site, up to the executive design work and technical assistance on site.

The fields of activity are as follows:

- *Execution of geological and hydrogeological survey campaigns (piezometer surveys).*
- *Hydrogeological monitoring with the use of instruments for the automatic acquisition of groundwater levels.*
- *Measurement of the chemical-physical parameters of groundwater with the use of multi-parameter stations able to measure the pH, conductivity, dissolved oxygen salinity of surface and ground waters.*
- *Performing in situ tests (pumping tests, Lefranc permeability tests), for the determination of hydrogeological parameters of aquifers.*

The results of the monitoring are elaborated with the aid of special software that allow to calculate the hydrogeological parameters of the aquifers (permeability, transmissivity) necessary for the correct design of the drainage works and to return the data in specific thematic maps.

We are also able to provide you with support in the geotechnical field for the design of the temporary works supporting the excavations, the correct management of the excavated material.



Torri di illuminazione e generatori di corrente

Tower light & power generators

Una vasta gamma di torri di illuminazione mobili. Molte configurazioni per ogni esigenza. Una vasta gamma di generatori di energia disponibili in diverse configurazioni. Da 20 a 400 kWA

Mill.ar Wellpoint possiede un'ampia gamma di torri faro mobili e motogeneratori disegnati e pensate per le più svariate applicazioni quali:

- **Cantieri edili**
- **Manutenzioni con cicli lavorativi continuati**
- **Eventi esterni**
- **Manifestazioni e concerti.**

I prodotti sono dotati di un nuovo ed innovativo sistema di sensori di gestione automatica di accensione e spegnimento tarato sulla reale situazione di luminosità ambientale e di periodo.

A large range of mobile lighting towers. Many configurations to lif every need. A wide range of power generators available in different configurations. From 20 to 400 kWA

Mill.ar Wellpoint has a wide range of mobile lighting and power generators products specifically designed for:

- **Building Site**
- **Maintenance activity 24/7**
- **Outdoor Events, Festival**
- **Shows, Exhibitions and Concerts.**

The products incorporate the new and innovative advanced Light Detection Sensor and auto stop/start mechanism that automatically switches on the unit when the ambient light has descended to a predetermined level.



Noleggio attrezzature e accessori

Rental equipment and accessories

Ogni giorno risolviamo problemi legati alla movimentazione dell'acqua per i nostri partner che operano nelle costruzioni, attività estrattiva mineraria, aziende municipalizzate, nell'industria, e molti altri.

Da noi, è possibile noleggiare attrezzature di pompaggio best-in-class, senza spese in conto capitale. Inoltre, otterrete l'accesso dei nostri tecnici qualificati, esperti del prodotto, che non mancheranno di garantirvi l'operatività richiesta e supportarvi nel lavoro quotidiano.

Every day we solve problems related to the movement of water for our partners who work in construction, mining, mining, municipal companies, in industry, and many others.

With us, you can hire best-in-class pumping equipment, without capital expenditure. In addition, we will get the access of our qualified technicians, product experts, who will not fail to ensure the required operation and support you in your daily work.



MILL.AR WELLPOINT S.R.L.

Viale delle Industrie, 41
31030 Dosson di Casier – Treviso (Italy)
P.IVA: 00696740265
Tel.+39 0422 382121 - +39 0422 381000
Fax.+39 0422 382122
info@millarwellpoint.com
www.millarwellpoint.com